

1 課程、学科、修業年限及び定員

課程名	学科名	修業年限	入学定員	総定員
単位制による通信制の課程	普通科	3年以上	200名	600名

2 実施区域

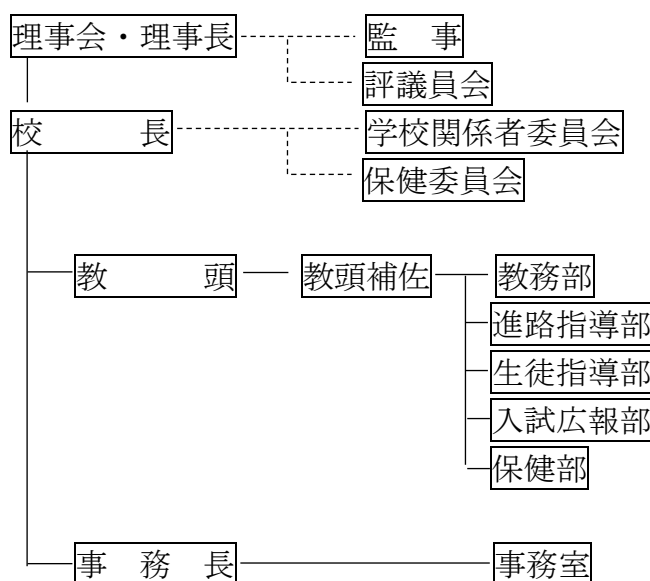
(狭域) 大阪府および和歌山県

3 職員数 (令和8年4月1日現在)

(人)

	校長	教頭	教頭補佐	教諭	常勤講師	非常勤講師	事務長	事務員
女		1	1	6	1	3		2
男	1		1	5	1		1	

4 組織運営



5 生徒数

①在籍者数 (令和8年5月1日現在)

アシストコース	スタンダードコース	計
225人	394人	619人

※休学者 なし

②入学者数 (令和8年4月入学・新入生)

アシストコース	スタンダードコース	計
75人	40人	115人

6 卒業生の状況（令和8年3月卒業 令和8年4月1日時点）

	進学	就職	未定	合計
アシストコース	45	16	49	110
スタンダードコース	38	12	93	143
計	83	28	142	253

進学先内訳

	大学	短大	通信等	大学計	専門学校等	総計
アシストコース	14	1	2	17	28	45
スタンダードコース	10	2	1	13	25	38
計	24	3	3	30	53	83

7 退学者数（転学した生徒含む）

令和7年度 34名 ※参考 令和7年5月1日時点生徒総数689名

8 教育環境（校舎）

本館 鉄骨造 地上5階建 敷地面積328.62㎡ 延べ面積1,017.85㎡
1982年8月新築 2015年3月増築・大規模模様替実施
バリアフリー対応 … 以下の設備あり。

校舎出入口スロープ・エレベーター・バリアフリースイレ

新館 鉄骨造 地上5階建 敷地面積426.14㎡ 延べ面積1,032.81㎡
2022年7月新築
バリアフリー対応 … 以下の設備あり。

校舎出入口スロープ・エレベーター・バリアフリースイレ

9 納付金等（令和8年4月1日現在）

項 目	金 額 (円)
入学検定料	10,000
入 学 金	100,000
授業料（1単位あたり）	12,000
学習サポート費（年額）	300,000
単科講座受講料（年額）	15,000

10 生徒支援体制等

① 学習活動に関する支援

アシストコースが学級担任を配置、スタンダードコースは担当制とし、学習等に関する相談に対応。

教務システムを導入・活用し、成績・レポート提出状況などを適切に管理、教職員間で情報共有し生徒の学習状態に応じた支援を実施。

ICT活用支援としてオプションレッスン（選択講座）に「パソコン講座」を開設。

② 進路選択に関する支援

進路指導部を中心に、校内で進路ガイダンスや進学相談会等実施。

また、校外で開催される民間主導の進路フェスタ（説明会）や合同求人説明会等の情報提供し参加を促している。

※進路実績（令和8年3月卒業生 令和8年4月1日時点）

	進学	就職
アシストコース	45	16
スタンダードコース	38	12
計	83	28

③ 心身の健康に関する支援

健康診断 年1回4月に実施。

養護教諭・スクールカウンセラー（非常勤） 各1名配置

スクールカウンセラー（非常勤）によるカウンセリング

原則、火・金曜日の午後を中心に実施。

令和7年度面談実施件数 23件